



SEIT 1955
hwk
HARTSTEINWERK KITZBÜHEL



PREISLISTE 2026



**DAS BESTE RAUSHOLEN.
DAS BESTE GEBEN.**

Zertifikat 0988-CPR-0044

Gültig ab 1. März 2026, Preisänderungen vorbehalten

Es gelten ausschließlich unsere AGB, siehe www.hwk.at

ADRESSE

Hartsteinwerk Kitzbühel GesmbH
Firmensitz: Franz Cervinka-Weg 3
Warenverkehr: Franz Cervinka-Weg 1
6372 Oberndorf in Tirol, Austria

TELEFON

Büro +43 5356 64 333
Mobil +43 664 96 000 01
UID-Nr.: ATU31992305

ONLINE

E-Mail vertrieb@hwk.at
Web www.hwk.at

INHALTSVERZEICHNIS

KÖRNUNGEN	SEITE 3
Schüttmaterial, TUFFIT	
UNTERE ungebundene Tragschichten	
OBERE ungebundene Tragschichten	
Bankett-, Binde-, Bettungs-, Wegematerial, TUFFIT	
Drainagematerialien	
Kabelsand	
Hinterfüllmaterial, TUFFIT	
Pflastersplitt, Fußbodenbeschüttung, Bettungssplitte	
Sande und Splitte, LA 25	
Sande und Splitte, TUFFIT	
SPEZIALKÖRNUNGEN	SEITE 4
Steine	
Gleisschotter	
Spezialsande	
GRIFIT STREUSPLITTE LOSE	SEITE 5
KALK, MARMOR, BETONKIES, BETONBLÖCKE	SEITE 6
VERSACKTE PRODUKTE	SEITE 6
MOBALIT - MODELLEISENBAHNSCHOTTER	SEITE 7
LASTKRAFTWAGEN & ANHÄNGER	SEITE 7
3-Achser	
4-Achser	
5-Achser	
GROSSGERÄTE	SEITE 8
Muldenkipper	
Radlader	
Bagger	
Raupe	
SPEZIALGERÄTE	SEITE 9
HWK-WERKSTATT, DIESEL, IMMOBILIEN	SEITE 10
BIOLIT	SEITE 12

Winterzuschlag:

Von Dezember bis Mitte März wird auf alle Materialien (ausgenommen Streusplitt, HWK-Werkstatt und HWK-Tankstelle) ein Winterzuschlag in der Höhe von 15 % verrechnet.

Wiegegebühr, für öffentliche Wiegungen (Wiegungen außerhalb der normalen Geschäftstätigkeit) beträgt: € 12,80, Art. Nr. 9000

Es gelten ausschließlich unsere AGB als vereinbart, welche unter www.hwk.at/de/agb.html einzusehen sind.

KÖRNUNGEN

ART.NR.	KORNGRÖSSE [mm]	BEZEICHNUNG und HINWEISE	U-KLASSE gem.RVS 08.15.01	gemäß EN	(1)	SCHÜTT-GEWICHT ca. t/m ³	€/t
SCHÜTTMATERIAL, TUFFIT							
3311	0/250	Schüttmaterial grob	U9, U10	13242	(6)	1,78	7,30
3340	0/125	Schüttmaterial mittel	U9, U10	13242	(3)	1,70	6,30
3312	0/63	Schüttmaterial fein	U9, U10	13242	(6)	1,70	5,70
UNTERE UNGEBUNDENE TRAGSCHICHTEN							
3106	FBG 0/63	Felsbrechgut	U9, U10	13242		1,67	14,70
3125	TS 0/63	Tragschicht	U9, U10	13242		1,67	17,80
3111	FK 0/63	Frostkoffer	U6-U8	13242	(3)	1,67	20,00
5521	RM I 0/63	Rezykliertes Mischgranulat	U6-U8	13242		1,60	13,90
3126	FKD 0/63	Frostkoffer Dolomit	U6-U8	13243		1,67	18,20
OBERE UNGEBUNDENE TRAGSCHICHTEN							
3103	FBG 0/8	Felsbrechgut	U9, U10	13242		1,65	11,00
3104	FBG 0/16	Felsbrechgut	U9, U10	13242		1,65	10,80
3122	FK 0/32	Frostkoffer	U3-U5	13242		1,63	16,60
5521	RM I 0/63	Rezykliertes Mischgranulat	U3-U5	13242		1,60	13,90
WEGE-, BINDE-, BETTUNGS-, BANKETTMATERIAL							
3322	0/22	Bankett-Bindematerial	U9, U10	13242		1,65	7,90
DRAINAGEMATERIALIEN							
2503	16/32	Drainagesplitt		13242	(6)	1,48	20,10
2502	32/63	Drainageschotter		13242		1,45	17,70
KABELSANDE							
2527	0/4	Kabelsand ÖVGW- u. FW-geprüft		13242	(2)	1,49	15,50
4501	FDS 0/4	Fließfähiger Diabas Sand		13242		2,30	31,80
HINTERFÜLLMATERIAL, TUFFIT							
3315	16/63	Hinterfüllmaterial		13242		1,50	8,60
3352	45/125	Hinterfüllmaterial		13242	(3)	1,50	13,40

ART.NR.	KORNGRÖSSE [mm]	BEZEICHNUNG und HINWEISE	U-KLASSE gem.RVS 08.15.01	gemäß EN	(1)	SCHÜTT- GEWICHT ca. t/m ³	€/t
---------	--------------------	-----------------------------	---------------------------------	-------------	-----	--	-----

PFLASTERSPLITTE, FUSSBODENBESCHÜTTUNG, BETTUNGSSPLITTE

2528	2/5	Pflastersplitt LA 25, gemäß RVS 08.18.01		13242		1,38	25,90
2529	4/8	Pflastersplitt LA 25, gemäß RVS 08.18.01		13242		1,38	27,70

SANDE UND SPLITTE, LA 25

2206	0/2 f16	Feine Gesteinskörnung		13242		1,52	21,30
2207	0/2 f10	Feine Gesteinskörnung		13242		1,48	25,40
2700	2/5	Grobe Gesteinskörnung		13242		1,38	25,90
2701	4/8	Grobe Gesteinskörnung		13242		1,38	27,70
2702	8/11	Grobe Gesteinskörnung		13242		1,44	29,60
2703	11/16	Grobe Gesteinskörnung		13242		1,46	28,10
2704	16/22	Grobe Gesteinskörnung		13242		1,46	29,60
2705	16/32	Grobe Gesteinskörnung		13242	(6)	1,46	29,60

SANDE UND SPLITTE, TUFFIT

2610	0/2	Feine Gesteinskörnung		13242	(3)	1,52	16,10
2611	0/8	Gesteinskörnungsgemisch		13242	(3)	1,49	9,90
2602	2/4	Grobe Gesteinskörnung		13242	(3)	1,38	16,10
2603	4/8	Grobe Gesteinskörnung		13242	(3)	1,38	16,10
2612	8/11	Grobe Gesteinskörnung		13242	(3)	1,44	16,10
2613	11/16	Grobe Gesteinskörnung		13242	(3)	1,46	16,10
2614	16/22	Grobe Gesteinskörnung		13242	(3)	1,46	16,10
2615	16/32	Grobe Gesteinskörnung		13242	(3)	1,46	16,10
2616	32/63	Grobe Gesteinskörnung		13242	(3)	1,46	16,10

SPEZIALKÖRNUNGEN

ART.NR.	KORNGRÖSSE [mm]	BEZEICHNUNG und HINWEISE	KURZ- FORM	gemäß EN	(1)	SCHÜTT- GEWICHT ca. t/m ³	€/t
---------	--------------------	-----------------------------	---------------	-------------	-----	--	-----

STEINE

5121	-	Quell-, Energiestein			(5)		a. A.
3400	300/1.000	Grob- und Mauerstein	HMB	13383-1	(3)		39,60
3403	1.000/3.000	Grob- und Mauerstein	HMB	13383-1	(3)		38,50
3404	3.000/6.000	Grob- und Mauerstein	HMB	13383-1	(3)		36,90
3405	5/40	Hand-Mauersteine	LMB	13383-1	(3)		42,90
2511	45/125	Gabionensteine	CP	13383-1	(3)	1,50	27,70



GABIONEN

GABIONENSTEINE

Ob als Befestigung, Stützmauer, Hangsicherung oder aus reiner Freude an der Natur. Gabionen sind bereits fixer Bestandteil unserer Gärten. Wir



BANKETT 0/22

BANKETTMATERIAL 0/22

Perfekte Bindung - spart Zeit und Geld!
Wir liefern jährlich tausende Tonnen

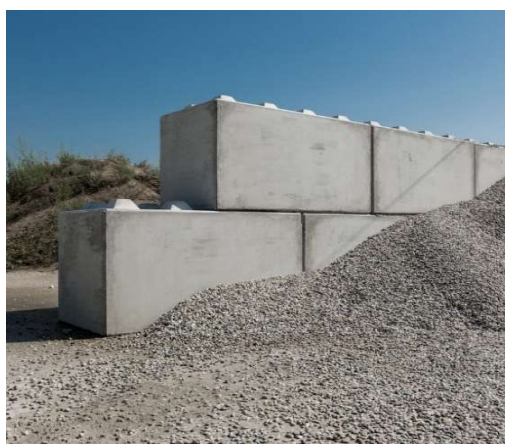
ART.NR.	KORNGRÖSSE [mm]	BEZEICHNUNG und HINWEISE	KURZ-FORM	gemäß EN	(1)	SCHÜTT-GEWICHT ca. t/m ³	€/t
GLEISSCHOTTER							
2501	16/32	Gleisschotter	K II	13450	(3, 6)	1,48	a. A.
2500	32/63	Gleisschotter	K I	13450	(3, 6)	1,45	a. A.
SPEZIALSANDE, lose							
3608	0/0,5	SANDI Kinderspielsand, auch in 25 kg Säcken			(6)	1,40	26,60
3617	1/3	Feinsand, Humuszusatz, Erhöhung der Wasserdurchlässigkeit			(3)	1,40	a. A.

GRIFIT STREUSPLITTE LOSE

ART.NR.	KORNGRÖSSE [mm]	BEZEICHNUNG und HINWEISE	(1)	SCHÜTT-GEWICHT ca. t/m ³	€/t
2552	4/8	GRIFIT Streusplitt, depotfeucht, vom Lager	(6)	1,38	30,80
2517	8/11	GRIFIT Streusplitt, depotfeucht, vom Lager	(6)	1,44	30,80
2553	4/8	GRIFIT Streusplitt, trocken vom Silo	(4, 6)	1,38	34,00
2518	8/11	GRIFIT Streusplitt, trocken vom Silo	(4, 6)	1,44	34,00

KALK, MARMOR, BETONKIES, BETONBLÖCKE

ART.NR.	KORNGRÖSSE [mm]	BEZEICHNUNG und HINWEISE	gemäß EN	(1)	SCHÜTT-GEWICHT	€/t
5124	4/8	Kalk Kies, rund	12620	(3, 6)	1,50	19,20
5110	8/16	Kalk Kies, rund	13242	(3, 6)	1,50	27,30
5108	16/32	Kalk Kies, rund	13242	(3, 6)	1,50	25,50
5215	8/16	TIROLER ROT , Kramsacher Marmorsplitt	13242	(3, 6)	1,50	145,90
5409	1.000x1.200x500	Trennstein Beton, Gewicht 1,44 t		(3,6,7)	2,40	58,20
	1.600x800x800	Trennstein Beton, Gewicht 2,45 t		(3,6,7)	2,40	123,80
3100	0/16	Betonkies, rund	12620	(3, 6)	1,60	28,10



BETONSTEIN



FDS 0/4 - FLÜSSIGBODEN - DIABAS SAND

BETONBLÖCKE

Für den Einsatz im Straßenbau, zur Hangsicherung und ebenso als Abtrenn- und Begrenzungsmauern (Vermietung und Verkauf)
Länge 120 cm/Breite 100 cm/Höhe 50 cm

Vorteile von FDS 0/4

Fließfähig, ohne Hohlrumbildung
selbstverdichtend, umhüllt sämtliche Einbauten,
fließt von selbst in seitliche Hohlräume, kein Absetzen, volumsstabil

VERSACKTE PRODUKTE

ART.NR.	KORNGRÖSSE [mm]	BEZEICHNUNG und HINWEISE	EAN- Code	(1)	kg/ Sack	Stk. /Pal.	€/ Sack
3609	0/0,5	SANDI, Kinderspielsand		(3)	25	48	10,90
3601	0,1/0,5	Feinsand		(3)	25	48	10,90
3602	0,5/1	Feinsand		(3)	25	48	10,90
3603	1/2	Feinsand		(3)	25	48	10,90
2131	2/5	Pflastersplitt		(3)	25	48	7,90
2106	4/8	GRIFIT, Streusplitt	9007336000118	(3)	10	90	7,30
2107	4/8	GRIFIT, Streusplitt	9007336000163	(3)	25	48	14,70

MOBALIT - MODELLEISENBAHNSCHOTTER

originalgetreuer, maßstäblicher Modellbahnschotter in verschiedenen Spurgrößen zu bestellen unter www.mbc-wilderkaiser.at/unterseiten/modellbahnschotter/

- (1) Anmerkungen
- (2) für Gas-, Wasser- u. Fernwärmeleitungen, Gutachten auf www.hwk.at/de/gutachten.html
- (3) auf Anfrage, Vorbestellung
- (4) nach telefonischer Vereinbarung
- (5) nach persönlicher Auswahl
- (6) keine Mengengarantie
- (7) nicht stapelbar
- (8) siehe Foto

Zahlungskonditionen:

Nach Rechnungslegung 14 Tage netto ohne Abzug spesenfrei. Alle angeführten Materialpreise enthalten € 0,07/t Naturschutzabgabe gemäß Tiroler Naturschutzgesetz 1991. Alle angeführten Preise gelten zuzüglich der gesetzlichen Mehrwertsteuer. So lange der Vorrat reicht.



QUELLSTEIN



MOBALIT



MAUERSTEINE

LASTKRAFTWAGEN UND ANHÄNGER

BEZEICHNUNG und HINWEISE	PS	Eigen- gewicht [t]	Nutzlast [t]	Nutz- volumen [m ³]	€/h
3- ACHSER					
3- Seitenkipper	480	12,50	13,50	9,00	84,00
Zuschlag für Allrad					11,50
2- Seiten-Steinkipper	530	14,00	12,00	8,00	84,00
Allrad und Schneepflug	480	-	-	-	156,50
Kombiniertes Salz-/Splittstreugerät	480	-	-	-	161,80
Asphaltbirne	530	13,00	13,00	9,00	90,00
4- ACHSER					
2- Seitenkipper, Steinmulde	480	16,30	15,70	11,00	89,00
Haken-LKW mit Containermulde, Mercedes Arocs, NEU	510	16,00	16,00	30,00	104,00

BEZEICHNUNG und HINWEISE	PS	Eigen- gewicht [t]	Nutzlast [t]	Nutz- volumen [m ³]	€/h
--------------------------	----	-----------------------	-----------------	---------------------------------------	-----

5-ACHSER

2-Achs-SZM mit 3-Achs-Kipp-Sattel, Leichtbau	510	12,50	27,50	19,00	95,00
2-Achs-SZM mit 3-Achs-Silo-Sattel, 2 Kammern	510	12,70	27,30	35,00	115,00
3-Achs-SZM mit 2-Achs-Kipp-Sattel, Steinmulde, NEU	530	16,50	23,50	15,00	104,00
3-Achs-SZM mit 2-Achs-Kipp-Sattel, Leichtbau, NEU	530	14,50	25,50	15,00	95,00



KEHRMASCHINE



HOCHDRUCK-SPRITZWAGEN

GROSSGERÄTE

BEZEICHNUNG und HINWEISE	PS	Eigen- gewicht [t]	Nutzlast [t]	Nutz- volumen [m ³]	€/h
--------------------------	----	-----------------------	-----------------	---------------------------------------	-----

MULDENKIPPER

Volvo A 25 D (Muldenhöhung, Heckklappe und Muldenheizung)	305	22,00	25,00	16,00	167,70
CAT 772 G	542	35,00	46,00	31,00	203,60

RADLADER

Liebherr L 556 X-Power (Schaufel, Gabel, Lasthaken)				3,40	146,60
mit Schneeschaukel und -ketten	190	17,00	-	5,00	151,10
mit Schneepflug und -ketten				-	165,50
Liebherr L 576 X-Power	292	26,00	-	5,00	173,90

BAGGER

Volvo EC 550	462	58,00	-	3,90	227,50
Volvo EC 460 CL	333	48,00	-	3,60	206,70
Volvo EC 380 EL	306	43,00	-	2,30	185,90
Abbruchzange/Pulverisierer	-	2,00	-	-	a. A.
CAT M 313 Mobilbagger (Schnellwechsler, 3 Löffelgrößen, Sortiergreifer, Böschungslöffel, Holzzange, Schallengreifer)	129	15,00	-	0,92	98,80
CAT 305.5 E2CR (Schnellwechsler, Schwenkausleger, Kurzheck, 3 Löffelgrößen)	46	5,50	-	0,30	74,90

BEZEICHNUNG und HINWEISE	PS	Eigen- gewicht [t]	Nutzlast [t]	Nutz- volumen [m ³]	€/h
RAUPE					
Komatsu D61PX Schubraupe mit Moorlaufwerk, 6-Wege-Schild, 380 cm Breite	156	22,00	-	-	158,50
mit 3-Zahn-Heckaufreißer					182,50



BIOLIT SILO LKW



SCHUBRAUPE

SPEZIALGERÄTE

BEZEICHNUNG und HINWEISE	PS	Eigen- gewicht [t]	Nutzlast [t]	Nutz- volumen [m ³]	€/h
Kehrmaschine Johnston Beam 7M300, Volvo mit doppeltem Hochdruckbalken (2,5 m breit) und Heckabsaugung	305	11	9	7	140,00
Hochdruck-Spritzwagen, 12.000 L, Prallteller Strahlbreite 15 m, 7 bar, HD + ND-Werfer, Waschbalken bis 3 Meter variabel	510	17	15	12	113,60
Stapler Toyota 5 FD 25, 2,5 t Hubkraft, Triplex	55	2,00	2,50	-	83,20
Bohrgerät Imlochhammer, TMB25	264	17,30	-	-	318,80
Mobiles Schwerlastsieb, Keestrack, 2 Decker, Frontier, 2 m ² Siebfläche, zertifizierte Körnungen gemäß EN herzustellen (z.B. EN 13242, 13043, 12620)	120	32,00	-	-	a. A.
Dieseltankwagen bis 1.000 L, Mercedes Sprinter 316, 4x4 Allrad	130	2,00	1,00	1,00	99,50
Sand-Großflächenstreuer, Streubreite ca. 12 m	-	2,20	4,00	2,50	25,10

BEZEICHNUNG und HINWEISE	PS	Eigen- gewicht [t]	Nutzlast [t]	Nutz- volumen [m ³]	€/Tag
Steiger/Mobile Hebebühne, Haulotte HA120DX, Höhe ca. 12 m, Weite ca. 6 m	-	5,00	0,23	-	114,40
Sand-Großflächenstreuer für die Landwirtschaft	-	2,20	4,00	2,50	249,30



SAND-GROSSFLÄCHENSTREUER

WERKSTATT - DIESEL - IMMOBILIEN



QUALITÄT DURCH ERFAHRUNG AUS MEISTERHAND

Land- Baumaschinen- und KFZ-Technikermeister Josef Thaler und sein Team reparieren und servicieren Ihre Land- und Baumaschinen, LKWs, PKWs, ... Haben Sie gewusst, wir bilden auch Lehrlinge aus.

Unser Angebot umfasst unter anderem:

- Reparaturen, Um- und Aufrüstungen von Fahrzeugen
- Fehlerdiagnose aller PKW- und LKW-Marken, sowie Land- und Baumaschinen
- Ersatzteile aller Marken
- Marken-Öle und Schmierstoffe, Ölanalysen
- Reifen aller Fabrikate inkl. Montage und Wuchten
- TÜV §57a für Land-, Forst- und Baumaschinen, ungebremste Anhänger und gebremste Anhänger bis 3,5 t
- Dreharbeiten, Blechbearbeitung, Schlosserarbeiten



KONTAKT

Josef Thaler
 Büro +43 5356 64 333 21
 Mobil +43 664 96 000 21

werkstatt@hwk.at

STUNDENSÄTZE/PREISE	Meister €/h	Facharbeiter €/h	€/km
LKW, PKW, BAUMASCHINEN	121,00	104,00	
LAND- UND FORSTMASCHINEN	110,00	94,00	
MOBILER SERVICEBUS			1,20



MARKENDIESEL, AdBlue UND SCHMIERSTOFFE ZU BESTPREISEN

Zahlen Sie bequem mit Abbuchungsauftrag - alle 14 Tage wird Ihnen die Rechnung zugesandt bzw. können Sie während unserer Öffnungszeiten mit Bankomatkarte und den gängigen Kreditkarten bezahlen.

Mit Tankchip ist 24h/7 Tage tanken möglich. Den aktuellen Dieselpreis erfahren Sie unter +43 5356 64 333 23 oder auf www.spritpreisrechner.at
Öffnungszeiten: MO-DO 06:30-12.00 und 12.30-16:30

KONTAKT

Dominik Voppichler

Büro +43 5356 64 333 23

Mobil -

einkauf@hwk.at

www.spritpreisrechner.at/#/fossil



ATTRAKTIVE BÜROS UND WOHNUNGEN

Wir vermieten attraktive Büros und Wohnungen an unserem Standort Franz Cervinka-Weg 1-3.

KONTAKT

Claus Bachl

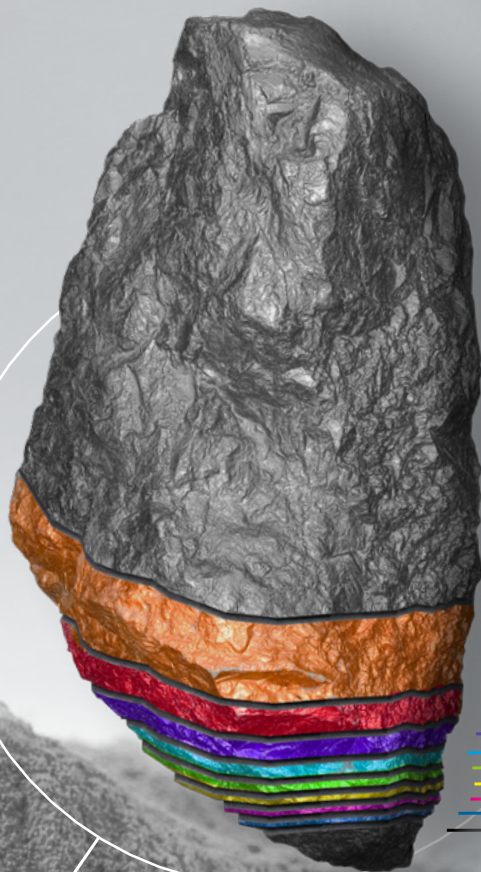
Büro +43 5356 64 333 17

Mobil -

immobilien@hwk.at



Biolit Vulkan-Urgesteinsmehl ist ein feinst vermahlenes Gestein, bestehend aus Diabas und Tuffit, welche reich an Mineralien und Spurenlementen sind.



**59,0 % (SiO₂)
Siliziumdioxid**

8,7 % (Fe₂O₃)
Eisenoxid

4,9 % (Al₂O₃)
Aluminiumoxid

3,3 % (MgO)
Magnesiumoxid

2,9 % (CaO)
Calciumoxid

0,5 % (P₂O₅)
Phosphorpentoxid

0,5 % (K₂O)
Kaliumoxid

0,2 % (SO₃)
Schwefeloxid

0,1 % (MnO)
Manganoxid

Weitere Spurenelemente:

Selen (Se)	Zink (Zn)
Bor (B)	Cobalt (Co)
Molybdän (Mo)	Titan (Ti)
Natrium (Na)	Barium (Ba)
Kupfer (Cu)	Strontium (Sr)

8,4
pH-Wert

Chemische Analyse und Spurenelementbestimmung von BIOLIT Diabassteinmehl

Angaben der Hauptelemente in Oxidform.



Institut
für Düngemittel
und Saatgut
22.01.2025



Bundesamt für
Ernährungssicherheit
BAES

Pflanzenschutzmittel aus basisch-silikatischem Vulkan-Urgesteinsmehl mit Milchsäurebakterien, Einzelgenehmigung nach § 9 DMG 2021.



Das Produkt kann gem. Verordnung (EU) 2019/515 in der EU in Verkehr gebracht werden und für den Ökolandbau eingesetzt werden.



Partner



Gelistet in FiBL-Betriebsmittelliste und EASY-CERT (ehemals InfoXgen)*.



100% Naturprodukt aus Diabas Vulkan-Urgestein



Unbedenklich für
Mensch, Tier & Umwelt



100 % biologisches
Naturprodukt



Gewonnen und
hergestellt in Tirol



Reich an Mineralien
und Spurenelementen



BIOLIT

VULKAN-URGESTEINSMEHL



Ein Produkt viele Anwendungsgebiete

BIOLIT Fein Plus

Vulkan-Urgesteinsmehl
90 % feiner als 0,08 mm
mit Milchsäurebakterien

Anwendung in Landwirtschaft und Gartenbau
zur Remineralisierung von Böden und zur Stärkung
der Pflanzen.

10 kg, 25 kg, 500 kg und 1000 kg im Big Bag
und lose im Silo-LKW bis zu 27 Tonnen

BIOLIT Ultrafein Plus

Vulkan-Urgesteinsmehl
90 % feiner als 0,01 mm
mit Milchsäurebakterien
Für die Sprühanwendung
Wirksam gegen Schädlinge
und Pilze, speziell für den
Obst-, Wein- und Gemüsebau

12,5 kg, 300 kg und 600 kg
im Big Bag

SANDILIT Medium

Vulkan-Urgesteinsand
90 % feiner als 2 mm
Einsatz auf Grünland, Ackerflächen
sowie im Gemüse- und Weinbau

25 kg, 500 kg und 1000 kg Big Bag
und lose im Kipper bis 27 Tonnen.

Weitere Produkte auf Anfrage!

www.biolit-natur.com

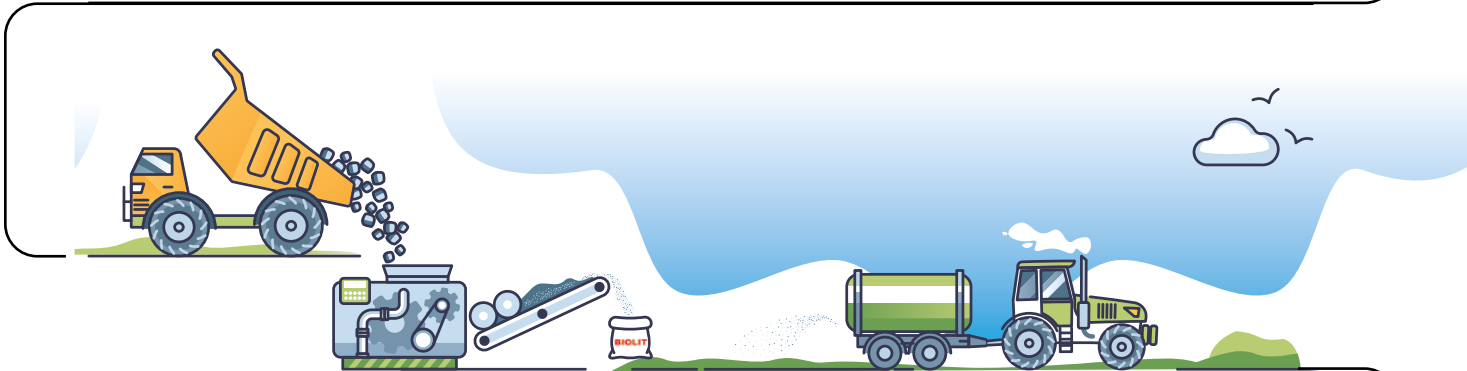


Die Entstehung

Vor über 400 Millionen Jahren wirkten gewaltige geologische Kräfte in der Region Kitzbüheler Alpen. Vulkanische Eruptionen schufen Gesteine, die zu wertvollen Rohstoffen wurden.

Die Gewinnung

Im Hartsteinwerk Kitzbühel (HWK) wird dieses hochwertige Gestein heute mit modernster Technik gewonnen.

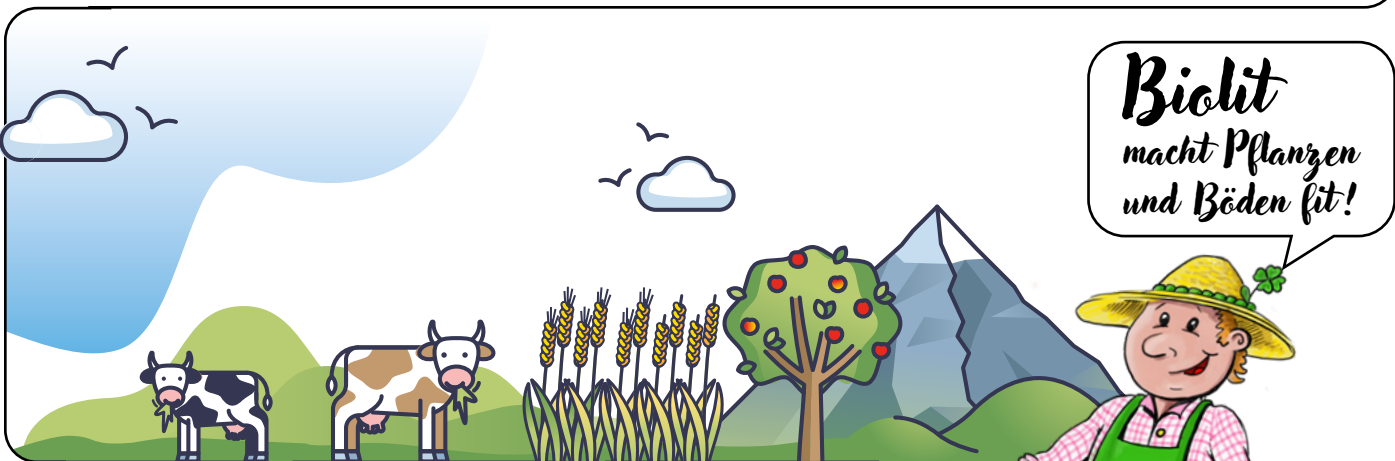


Die Verarbeitung

Der wertvolle Rohstoff wird mit wissenschaftlicher Innovation verarbeitet und feinst vermahlen, sodass ein 100 % biologischer, hochwertiger Naturkraftstoff entsteht, der Pflanzen stärkt und Böden mit wertvollen Mineralstoffen versorgt.

Die Anwendung

Eingebracht in den Boden, entfaltet das Vulkan-Urgesteinsmehl seine volle Kraft – es nährt den Boden, stärkt Pflanzen, bindet CO₂ und verbessert sogar die Wasserspeicherung nachhaltig.



*Biolit
macht Pflanzen
und Böden fit!*

Das Resultat

Der Boden ist dadurch mit vielen wichtigen Nährstoffen angereichert, das Pflanzenwachstum wird gestärkt und es trägt zu ertragreichen Ernten sowie zu einer verbesserten Futterqualität für Nutztiere bei.

